


CAT 255

Cabina chiusa pressurizzata e riscaldata

La pala cingolata compatta **CAT 255** con leverismo a sollevamento verticale offre un ampio sbraccio e un'altezza di sollevamento adeguata per caricare i dumper in modo semplice e veloce. Il suo sistema del carro standard con sospensione a barre di torsione garantisce livelli eccellenti di trazione, flottazione, stabilità e velocità per lavorare in una vasta gamma di applicazioni e condizioni del terreno

La cabina operatore, spaziosa ed ergonomica e i semplici comandi joystick servoassistiti, offrono il massimo confort per l'intera giornata lavorativa.

CARATTERISTICHE GENERALI

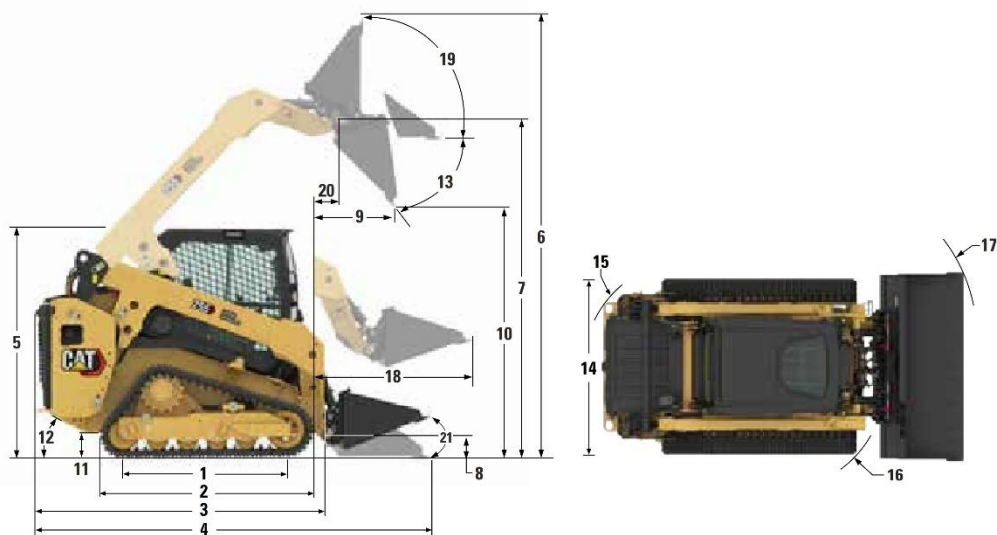
	Caratteristiche	
Altezza	2.115	
Larghezza totale	1.675	
Lunghezza di trasporto	3.430	
Lunghezza senza benna	2.800	
Altezza perno benna al massimo sollevamento	3.150	
Altezza totale massima	3.941	
Capacità serbatoio	Lt. 95,0	
Peso operativo	Kg. 4.345	

VERSATILITÀ

1	Motore e trasmissione di elevate prestazioni
2	Posto di guida ergonomico
3	Sistema idraulico avanzato
4	Prestazioni straordinarie

ACCESSORI DISPONIBILI

1	Benna miscelatrice fino a BM 350
2	Fresa SIMEX PL4520
3	Fresa scavacanalì a disco RW500
4	Forche



Dimensioni*

1	Lunghezza del cingolo a terra	1.485 mm	58,5 in	13	Angolo massimo di scarico	46,3°
2	Lunghezza totale dei cingoli	1.948 mm	76,7 in	14	Larghezza veicolo (cingoli da 320 mm/12,6 in)	1.675 mm 65,9 in
3	Lunghezza senza benna	2.800 mm	110,2 in		Larghezza del veicolo (cingoli da 400 mm/15,7 in)	1.760 mm 69,3 in
4	Lunghezza con benna al suolo	3.430 mm	135 in	15	Raggio di sterzata dal centro al lato posteriore macchina	1.656 mm 65,2 in
5	Altezza alla sommità della cabina	2.115 mm	83,3 in	16	Raggio di sterzata dal centro all'attacco	1.377 mm 54,2 in
6	Altezza totale massima	3.941 mm	155,2 in	17	Raggio di sterzata dal centro alla benna (richiamata)	2.105 mm 82,9 in
7	Altezza perno benna al massimo sollevamento	3.150 mm	124,0 in	18	Sbraccio massimo con i bracci paralleli al suolo	1.162 mm 45,7 in
8	Altezza perno benna in posizione di trasporto	195 mm	7,7 in	19	Angolo di richiamo benna alla massima altezza	85,2°
9	Sbraccio al massimo sollevamento e scarico	540 mm	21,3 in	20	Sbraccio perno benna al massimo sollevamento	151 mm 5,9 in
10	Gioco al massimo sollevamento e scarico	2.424 mm	95,4 in	21	Angolo di richiamo della benna (a terra)	27°
11	Distanza libera da terra	212 mm	8,3 in			
12	Angolo di partenza	30,6°				

Trasmissione

Velocità di marcia (avanti e retromarcia)

Una velocità	9,2 km/h	5,7 mph
Due velocità	14,7 km/h	9,1 mph

Impianto idraulico

Flusso idraulico - standard:

Pressione idraulica pala	24.130 kPa	3.500 psi
Flusso idraulico pala	86 l/min	23 gal/min
Potenza idraulica (calcolata)	34,6 kW	46,4 hp

Flusso idraulico - elevato:

Pressione idraulica pala	24.130 kPa	3.500 psi
Flusso idraulico pala	113 l/min	30 gal/min
Potenza idraulica (calcolata)	45,4 kW	60,9 hp

Flusso idraulico - XPS a flusso elevato:

Pressione idraulica pala	28.000 kPa	4.061 psi
Flusso idraulico pala	113 l/min	30 gal/min
Potenza idraulica (calcolata)	52,7 kW	70,7 hp

Specifiche operative*

Capacità operativa nominale:

35% del carico di ribaltamento	1.133 kg	2.499 lb
50% del carico di ribaltamento	1.619 kg	3.570 lb

Capacità operativa nominale con contrappeso a richiesta (al 35%)

	1.194 kg	2.631 lb
--	----------	----------

Carico di ribaltamento

	3.238 kg	7.140 lb
--	----------	----------

Forza di strappo, cilindro di inclinazione

	3.060 kg	6.746 lb
--	----------	----------

Forza di strappo, cilindro di sollevamento

	2.674 kg	5.895 lb
--	----------	----------

Superficie di contatto al suolo (cingolo da 320 mm/12,6 in)

	1,02 m²	1.582 in²
--	---------	-----------

Superficie di contatto al suolo (cingolo da 400 mm/15,7 in)

	1,28 m²	1.977 in²
--	---------	-----------

Pressione al suolo (cingolo da 320 mm/12,6 in)

	41,8 kPa	6,1 psi
--	----------	---------

Pressione al suolo (cingolo da 400 mm/15,7 in)

	34,0 kPa	4,9 psi
--	----------	---------

Cabina

Struttura ROPS (Rollover Protective Structure)

ISO 3471:2008

Struttura di protezione contro la caduta di oggetti (FOPS)

ISO 3449:2005 Livello I

Capacità di rifornimento di servizio

Sistema di raffreddamento	11,5 l	3,0 gal
Basamento motore	8,2 l	2,2 gal
Serbatoio del combustibile	95 l	25,1 gal
Impianto idraulico	36,8 l	9,7 gal
Serbatoio idraulico	26 l	6,9 gal